

Ficha Técnica (Provisional)

Pin Pang

Datos generales y de Contacto:

Espectáculo: Pin Pang

Compañía: Xabi Larrea

Contacto Compañía: +34 615 745 504 (Xabi)

Contacto Técnica: +34 696 502 491 (Rodrigo) rodrigolacasamontes@gmail.com

Dirección Web: www.xabilarrea.net
info@xabilarrea.net

Dirección: Larruskain Auzoa 3
48270 Markina Xemein, Bizkaia

Espacio Escénico

Dimensiones mínimas del espacio escénico: Ancho 6m

Fondo 5m

Alto 4m

Tipo de Afore: cámara negra a la italiana.

Telón americano con apertura desde cabina

Sonido

1 mesa de sonido digital con 3 entradas mono, efectos integrados, un envío auxiliar mono, prefader y salida L-R.

1 punto de intercom entre cabina y escenario

1 toma de corriente (220v.) y un envío en XLR macho para un monitor que aporta la cía.

El equipo de P.A. deberá estar ajustado y ser coherente y adecuado a las dimensiones y aforo de la sala o recinto

La compañía aporta ordenador y tarjeta de sonido.



Iluminación s/plano

Potencia del equipo: 25 Kw (Mínimo) Ideal 40 Kw

Dimmer Mínimo de 24 canales (2000w por canal)

Nº circuitos en suelo en escenario: 1

Control de la luz de sala desde mesa de luces.

La compañía aporta mesa de iluminación propia.

*Nota: Tanto el material de iluminación, como los canales de dimmer y las estructuras pueden ser reducidas y/o modificadas según las posibilidades de cada espacio.

Necesidades del Montaje

Tiempo estimado de descarga, montaje de escenografía, luces, atrezzo y sonido es de 3h.

Tiempo estimado para la dirección de luces y programación de mesa: 2h.

Duración del espectáculo: 50 min.

Tiempo estimado para el pase técnico, ajustes y correcciones: 2h.

Tiempo estimado de desmontaje y carga: 1h.

Otras necesidades

Camerinos con WC y ducha.

El espacio de trabajo debe estar limpio para la realización del montaje.

El transporte de la escenografía se realizará mediante 2 furgonetas tamaño medio, reservando un espacio de carga, descarga y parking adecuado a las mismas.

El equipo y personal técnico del espacio se quedará el tiempo necesario para el montaje, según los horarios de montaje acordados.

Cualquier modificación ya sea de horarios, espacio escénico, personal, montaje, equipo... se consensuaría entre la coordinación técnica de la compañía y el jefe técnico del espacio.

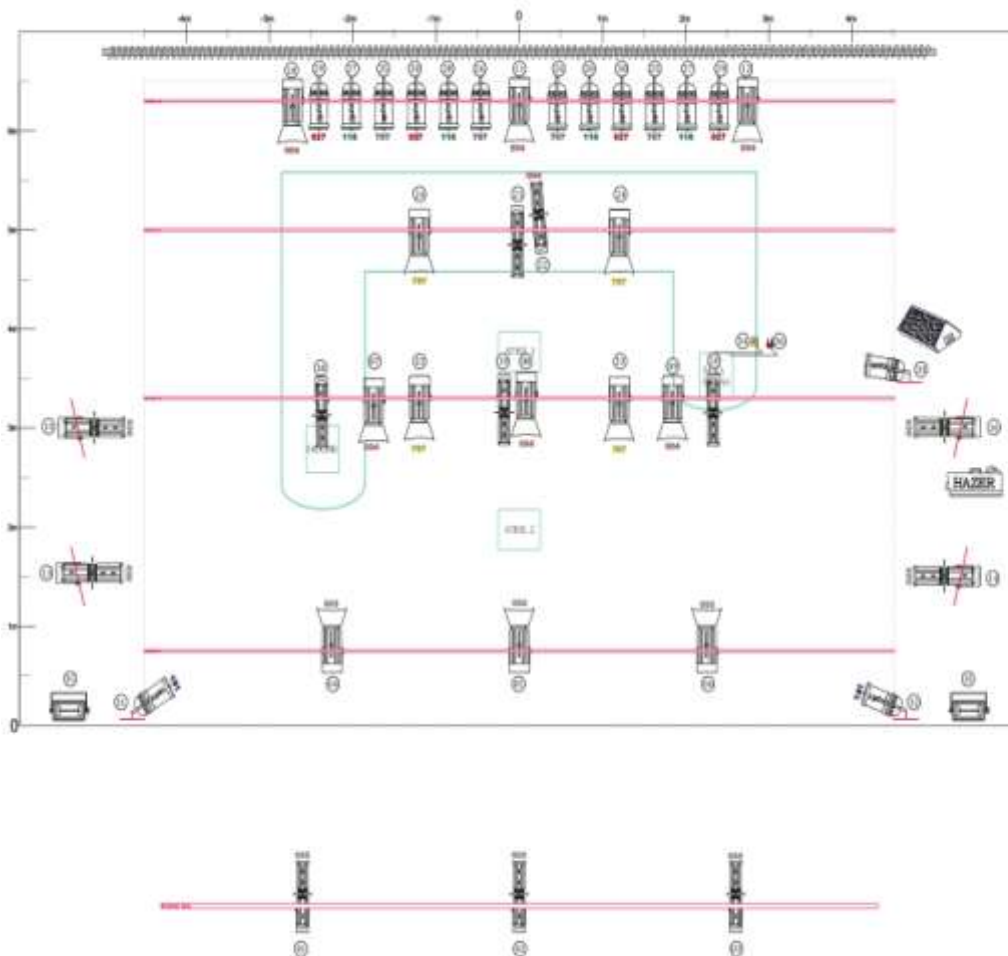


Material que aporta la Compañía

Personal Carga y Descarga
1 Técnico de Luces y Sonido
Mesa de Luces
Filtros

Plano Luces. (Provisional)

Plano de luces "PIN-PANG" ZORNOTZA ARETOA residencia diseño NOV2021



LEYENDA

- 20 PC's con visera
- 2 PAR 64 (temp 1)
- 2 PAR 64 (temp 2)
- 6 PAR 64 (temp 3)
- 7 recorres ETC 25750° + 1 portagobos
- 5 recorres 15720°
- 6 estructuras de calle - Altura REC a 1,5m - Altura PAR ch21, 1m
- 3 personas altura suelo

